

ОАО "Середа групп"

ИНДИВИДУАЛЬНЫЙ ЖИЛОЙ ДОМ
ПЛОЩАДЬЮ 150 м²

РАБОЧАЯ ДОКУМЕНТАЦИЯ

Архитектурные решения

Основной комплект рабочих чертежей

2012/15.02-15-АР

2012

ОАО "Середа групп"

ИНДИВИДУАЛЬНЫЙ ЖИЛОЙ ДОМ
ПЛОЩАДЬЮ 150 м²

РАБОЧАЯ ДОКУМЕНТАЦИЯ

Архитектурные решения

Основной комплект рабочих чертежей

2012/15.02-15-АР

Генеральный директор

Н.В. Шевцов

Архитектор

С.С. Елясов

2012

ВЕДОМОСТЬ РАБОЧИХ ЧЕРТЕЖЕЙ ОСНОВНОГО КОМПЛЕКТА АР

Лист	Наименование	Примечание
2	общие данные	
3	План 1 этажа План 2 этажа	
4	Размерный план 1 этажа	
5	Размерный план мансарды	
6	План Кровли	
7	Фасад восточный	
8	Фасад южный	
9	Фасад западный	
10	Фасад северный	
11	Разрез 1 - 1	
12	Разрез 2 - 2	
13	Узел 1 Узел 2 Узел 3	
14	Спецификация элементов заполнения оконных и дверных проемов Спецификация подоконников Спецификация оконных отливов	
15	План полов 1 этажа План полов мансарды	
16	Экспликация полов	
17	Ведомость отделки помещений	
18	3D-вид	
19	3D-вид	
20	3D-вид	
21	3D-вид	
22	3D-вид	
23	3D-вид	
24	3D-вид	

Согласовано

Взам. инв. №

Подп. и дата

Инв. № подл.

2012/15.02-15-КР -

Изм.	Кол.уч.	Лист	№ док.	Подпись	Дата					
						Руководитель	Руководитель	Стадия	Лист	Листов
						общие данные			ОАО "Середа Групп"	

ВЕДОМОСТЬ СПЕЦИФИКАЦИЙ

Лист	Наименование	Примечание
14	Спецификация элементов заполнения оконных проемов	
14	Спецификация элементов заполнения дверных проемов	
14	Спецификация подоконников	
14	Спецификация оконных отливов	

ВЕДОМОСТЬ ССЫЛОЧНЫХ И ПРИЛАГАЕМЫХ ДОКУМЕНТОВ

Обозначение	Наименование	Примечание
ТУ 5768 – 001 – 85608424 - 2008	Технические условия на тюки соломенные	

ВЕДОМОСТЬ ОСНОВНЫХ КОМПЛЕКТОВ РАБОЧИХ ЧЕРТЕЖЕЙ

Обозначение	Наименование	Примечание
2012/15.02-15-АР	Архитектурные решения	
2012/15.02-15-КР	Конструктивные решения	

ТЕХНИКО-ЭКОНОМИЧЕСКИЕ ПОКАЗАТЕЛИ

Наименование	Ед. изм.	Кол-во
Жилая площадь	м ²	78.25
Площадь здания	м ²	153.67
Площадь застройки	м ²	106.7
Строительный объем	м ³	636

2012/15.02-15-АР

Лист

2.1

Изм.	Кол.уч.	Лист	№ док.	Подпись	Дата

Согласовано

Взам. инв. №

Подп. и дата

Инв. № подл.

ПРОТИВОПОЖАРНЫЕ МЕРОПРИЯТИЯ

В процессе строительства предусмотреть следующие противопожарные мероприятия:

- назначить ответственного за пожарную безопасность на строительной площадке;
- на путях эвакуации со строительной площадки установить два огнетушителя и ящик с песком и лопатой;
- для строительных рабочих отвести специальное место для курения не ближе 20 метров от строительной площадки с установкой урны с водой для окурков;
- временное складирование строительных материалов, изделий, оборудования категорически запрещается размещать на путях эвакуации;
- временную проводку выполнять в пожаро- безопасном исполнении с надлежащим ее креплением;
- исключить хранение на строительной площадке легко воспламеняющихся материалов, больше нормы на рабочий день.

В процессе эксплуатации здания предусмотреть следующие противопожарные мероприятия:

- предусмотреть упрощенный тип молниезащиты от атмосферных разрядов согласно требованиям РД 34.21 122-87. Установить на коньке кровли не менее одного стержневого молниеприемника высотой не менее 1,5м. Проложить по кровле и стене здания токоотвод диаметром не менее 6мм и присоединить его к заземлителю диаметром не менее 10мм, уложенному на глубину не менее 0,5 м. Металлические элементы молниеприемников и токоотводов не должны соприкасаться с кровлей.
- в помещениях устроить автономные дымовые пожарные извещатели - АДПИ. Рекомендуются их установка на потолках или стенах, но не более чем 0,3 м от верха потолка. Площадь, контролируемая одним дымовым извещателем, а также расстояние между ними не должны превышать величин, указанных в паспортах на извещатели.
- печи и другие отопительные приборы, а также их дымоходы должны иметь установленные нормами противопожарные разделки (отступки) от горючих конструкций, а так-же стальной топочный лист размером не менее 0,5х0,7 м на полу из горючих материалов.
- оснастить здание огнетушителями в соответствии с требованиями ППБ 01-03, прил. №3.

Согласовано

Взам. инв. №

Подп. и дата

Инв. № подл.

2012/15.02-15-AP

Лист

2.5

Изм. Кол.уч. Лист № док. Подпись Дата

Ведомость расхода материалов

Назначение/наименование материала (толщина)	Длина, м. п.	Площадь, м2	Объем, м3
Основание/глина			12,2
Подушка/песок или гпс			11,5
Утепление отмостки, цоколя /ЭППС(50мм)		69*	3,9*
отделка цоколя/ камень(плитка)		16*	
Отмостка/ бетон кл. В15(60мм)			5,8
Перекрытие цоколя/гидроизоляция Линохром (ширина 300мм)	83,7*	26*	
Утепление перекрытия цоколя - (200мм)		103	20,6
Ннаружные стены/соломенный блок(500мм)		155	78
Наружные стены/штукатурка снаружи (20мм)		155	3,1
Наружные стены/штукатурка внутри (20мм)		145	2,9
Наружная отделка/сетка металлическая (20х20мм)		42*	
Перегородки каркасные/утеплитель (100мм)		103	10,3
Перегородки кирпичные/ кирпич полнотелый (120мм)		10	1,2
Перекрытие междуэтажное/ звукоизоляция (150мм)		72,5	10,9
Перекрытие междуэтажное/ пароизоляция		72,5*	
Кровля/сплошной настил из ОСП-3 (15мм)		150*	
Кровля/брус обрешетки (150х25мм)		75*	1,9*
Кровля/брус контробрешетки (50х25мм)	240		0,4*
Кровля/покрытие битумная черепица		150*	
Кровля/подкладочный ковер		150*	
Кровля/гидроизоляция Изоспан А		150*	
Кровля/пароизоляция		88*	
Кровля/утеплитель(200мм)		88*	17,6*
Кровля/карнизная планка	43*		

* - расход в чистом виде (без учета отходов и обрезков)

Примечание:

1. Данные по объемам утеплителей даны без вычета объема деревянных конструкций каркаса.
2. Ведомости материалов отделки помещений см. АР-17
3. Ведомости материалов полов см. АР-16
4. Ведомости и спецификации материалов деревянных и железобетонных конструкций см. раздел КР.

Согласовано

Взам. инв. №

Подп. и дата

Инв. № подл.

2012/15.02-15-АР

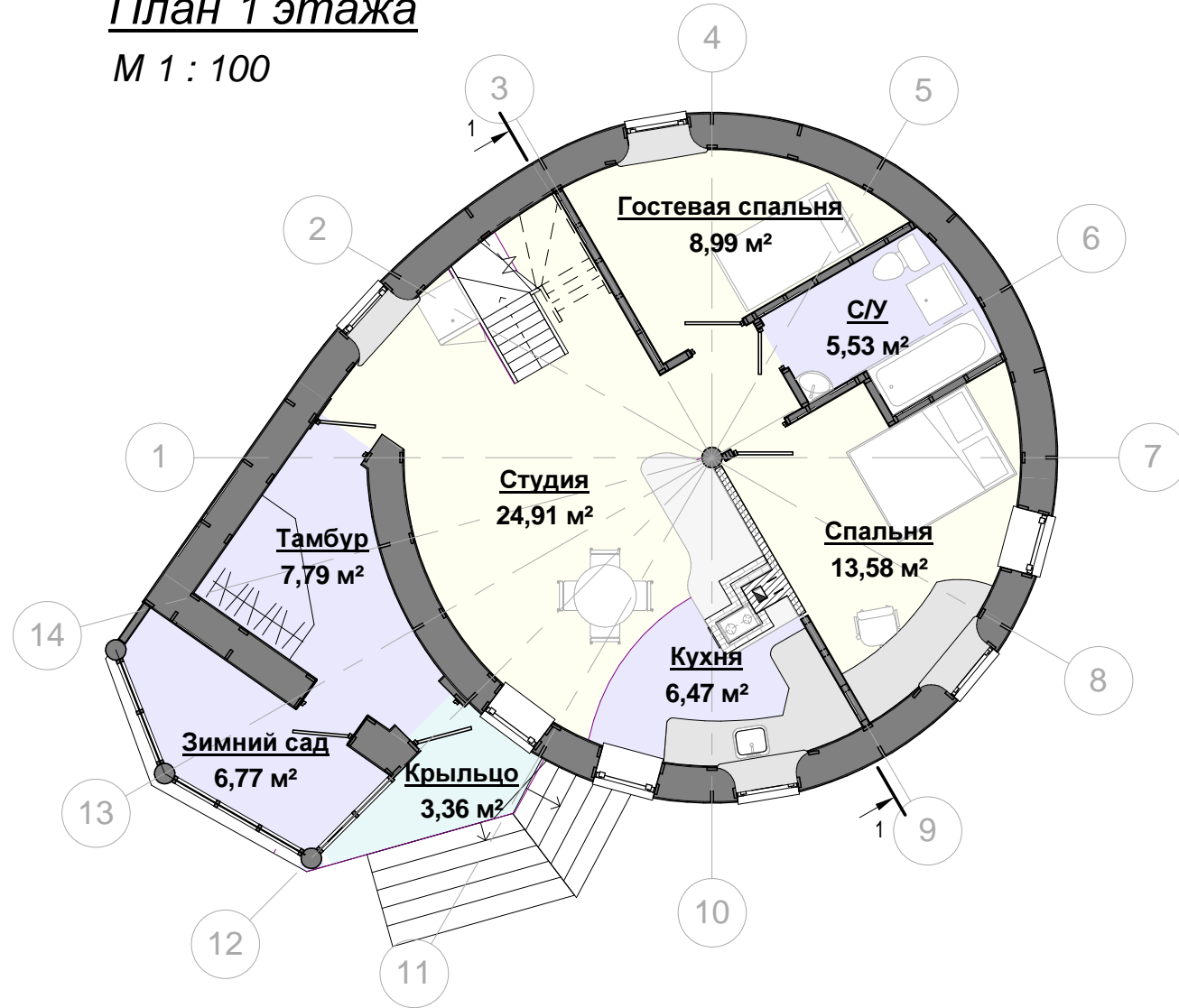
Лист

2.7

Изм.	Кол.уч.	Лист	№ док.	Подпись	Дата
------	---------	------	--------	---------	------

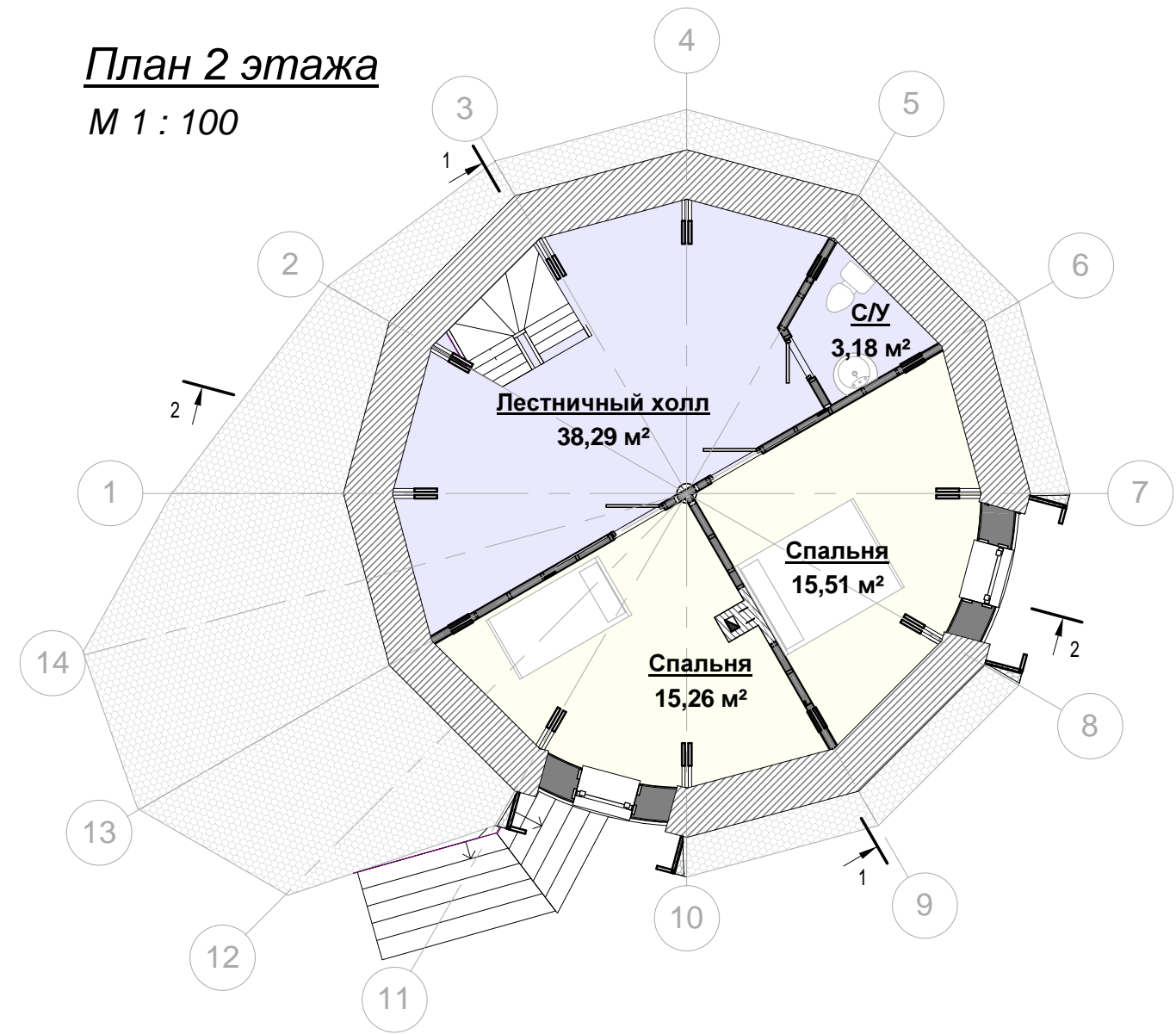
План 1 этажа

М 1 : 100



План 2 этажа

М 1 : 100



Экспликация помещений

№ пом	Наименование	Площадь, м²	Кат. помещения
1	Тамбур	7,79	вспомогательное
2	Студия	24,91	жилое
3	Кухня	6,47	вспомогательное
4	Гостевая спальня	8,99	жилое
5	Спальня	13,58	жилое
6	С/У	5,53	вспомогательное
7	Зимний сад	6,77	вспомогательное
8	Крыльцо	3,36	летнее
9	Спальня	15,51	жилое
10	Спальня	15,26	жилое
11	Лестничный холл	38,29	вспомогательное
12	С/У	3,18	вспомогательное
Общий итог		149,63	

Помещения:

- вспомогательное
- жилое
- летнее

Согласовано

Взам. инв. №

Подп. и дата

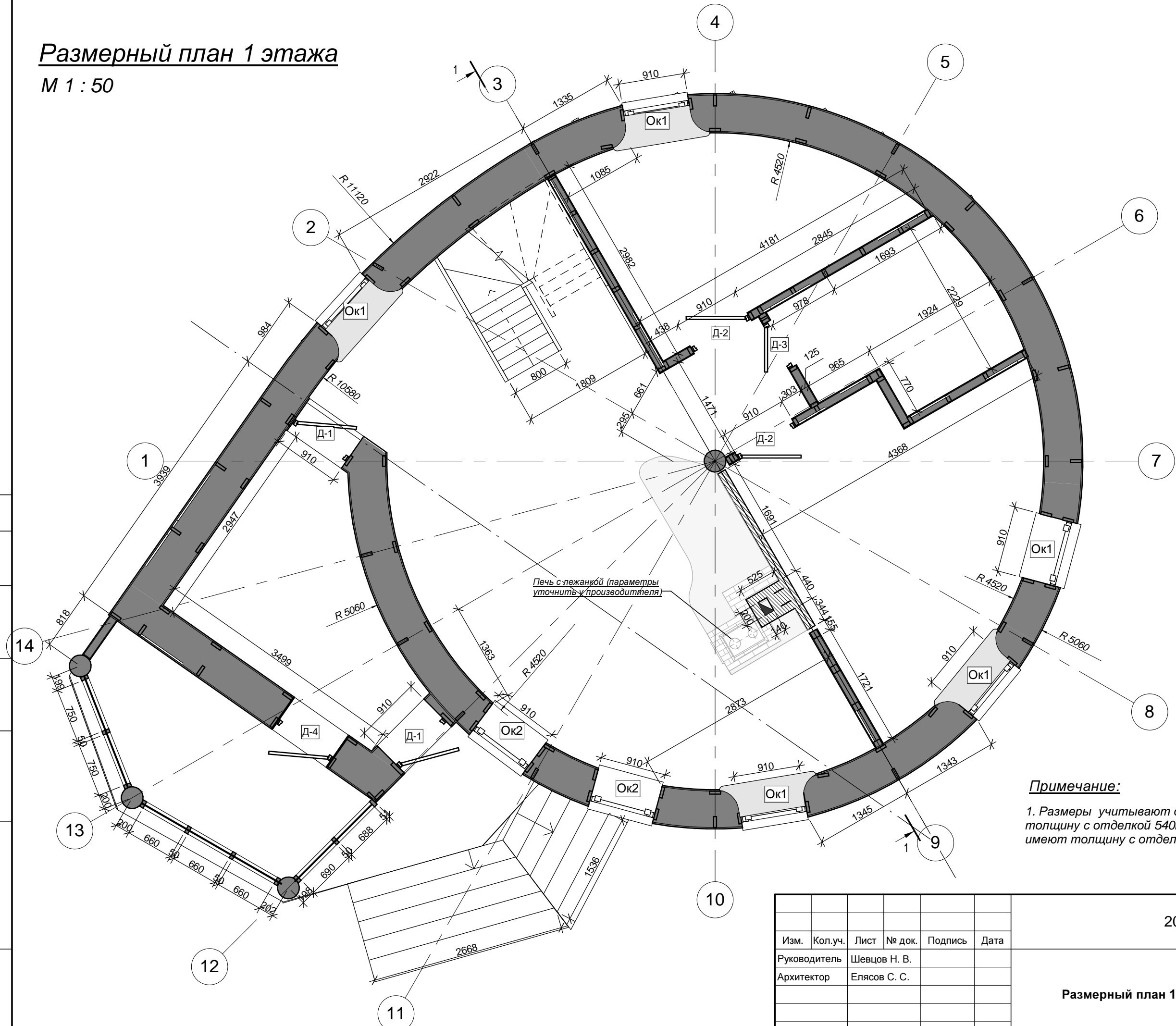
Инв. № подл.

2012/15.02-15-КР -

Изм.	Кол.уч.	Лист	№ док.	Подпись	Дата	План 1 этажа План 2 этажа	Стадия	Лист	Листов
Руководитель	Шевцов Н. В.						АР	3	
Архитектор	Елясов С. С.						ОАО "Середа Групп"		

Размерный план 1 этажа

М 1 : 50



Примечание:

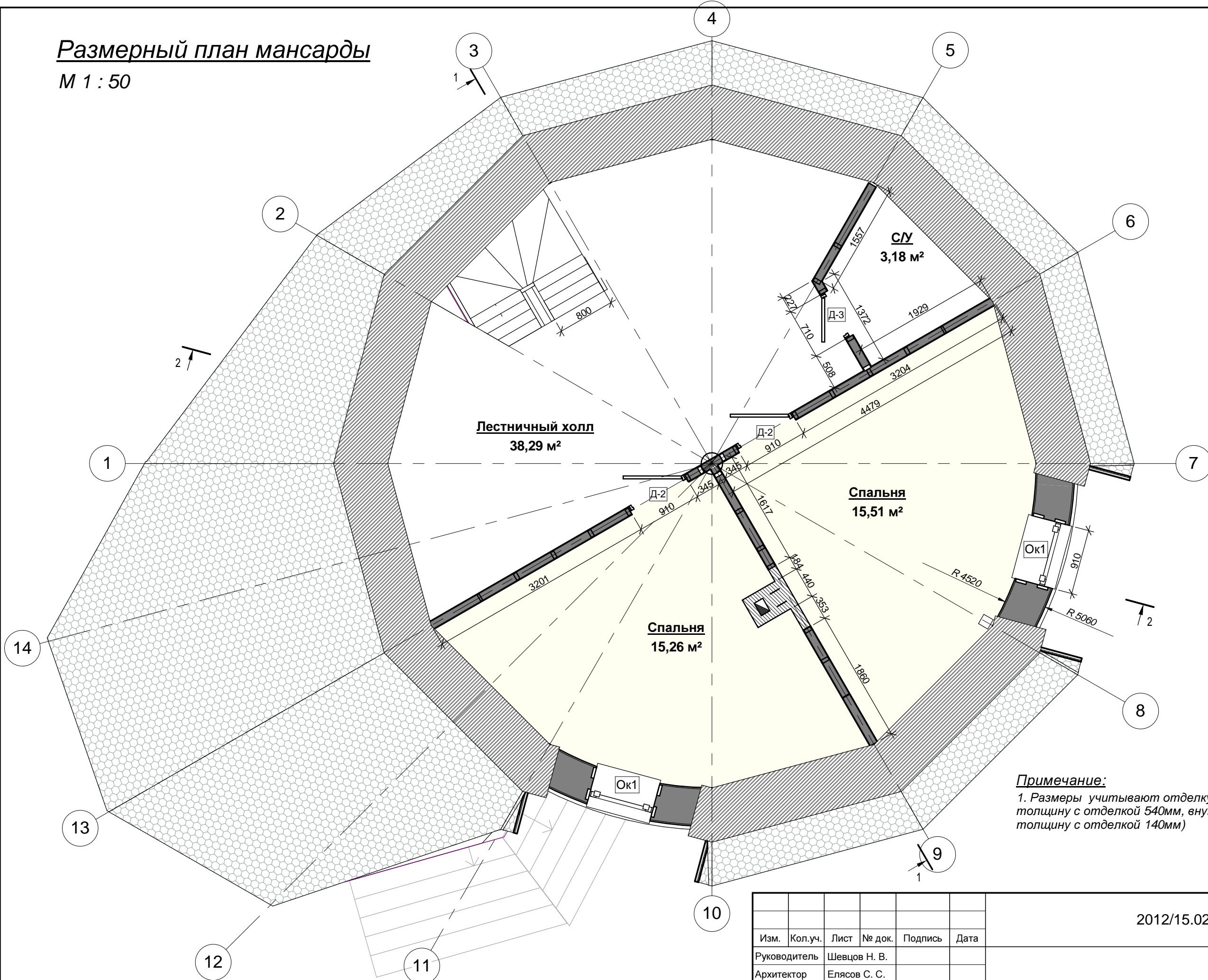
1. Размеры учитывают отделку (наружные стены имеют толщину с отделкой 540мм, внутренние перегородки имеют толщину с отделкой 140мм)

Согласовано	
Взам. инв. №	
Подп. и дата	
Инв. № подл.	

2012/15.02-15-КР -						
Изм.	Кол.уч.	Лист	№ док.	Подпись	Дата	
Руководитель	Шевцов Н. В.					
Архитектор	Елясов С. С.					
Размерный план 1 этажа				Стадия	Лист	Листов
				АР	4	
ОАО "Середа Групп"						

Размерный план мансарды

М 1 : 50



Примечание:
 1. Размеры учитывают отделку (наружные стены имеют толщину с отделкой 540мм, внутренние перегородки имеют толщину с отделкой 140мм)

Согласовано					
Взам. инв. №					
Подп. и дата					
Инв. № подл.					

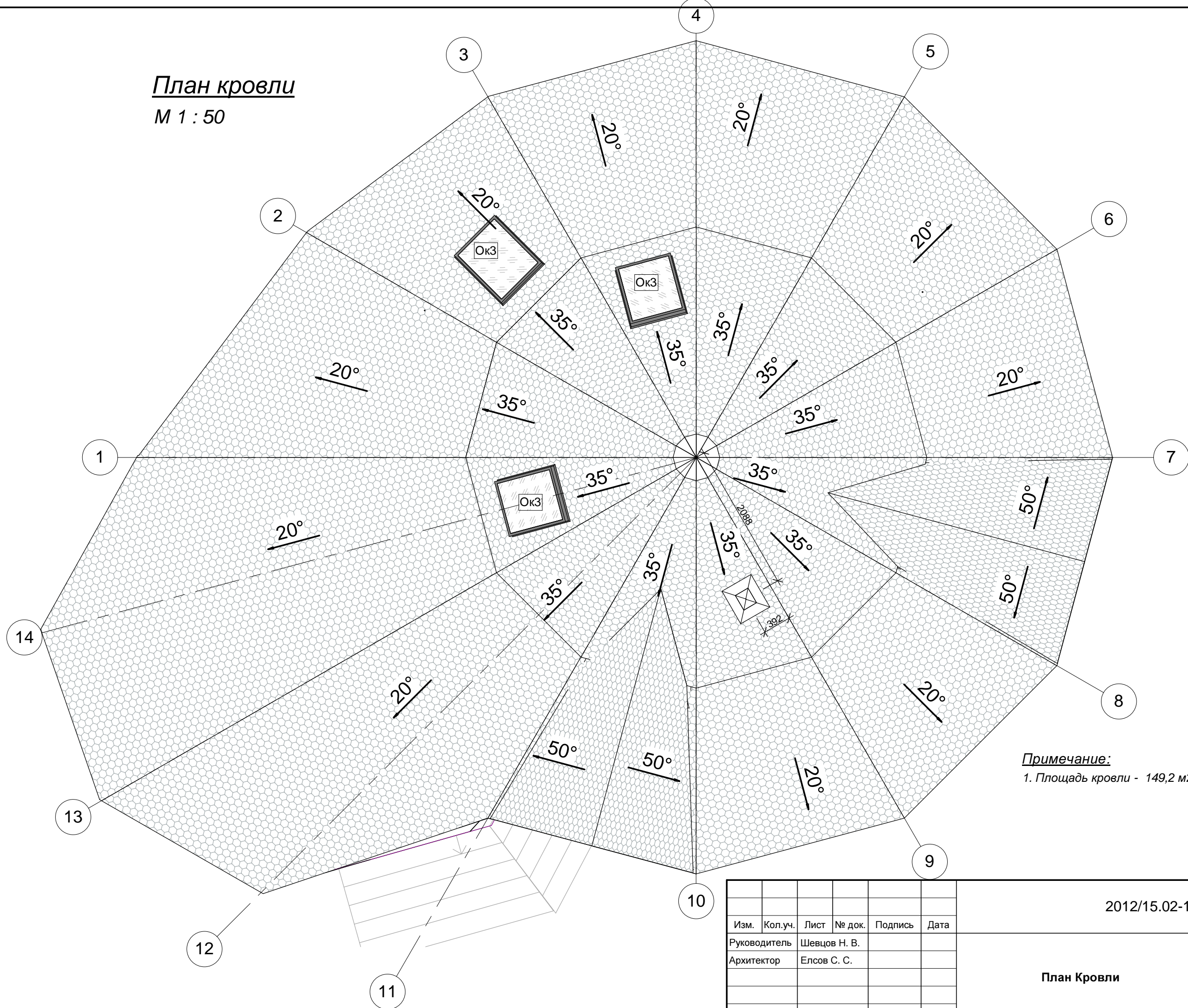
Изм.	Кол.уч.	Лист	№ док.	Подпись	Дата
Руководитель			Шевцов Н. В.		
Архитектор			Елясов С. С.		

2012/15.02-15-КР -

Размерный план мансарды

Стадия	Лист	Листов
АР	5	
ОАО "Середа Групп"		

План кровли
М 1 : 50



Примечание:
1. Площадь кровли - 149,2 м2.

Согласовано			
Изм.	Кол.уч.	Лист	№ док.
Руководитель	Шевцов Н. В.		
Архитектор	Елсов С. С.		
Взам. инв. №			
Подп. и дата			
Инв. № подл.			

Изм.	Кол.уч.	Лист	№ док.	Подпись	Дата
Руководитель	Шевцов Н. В.				
Архитектор	Елсов С. С.				

2012/15.02-15-КР -

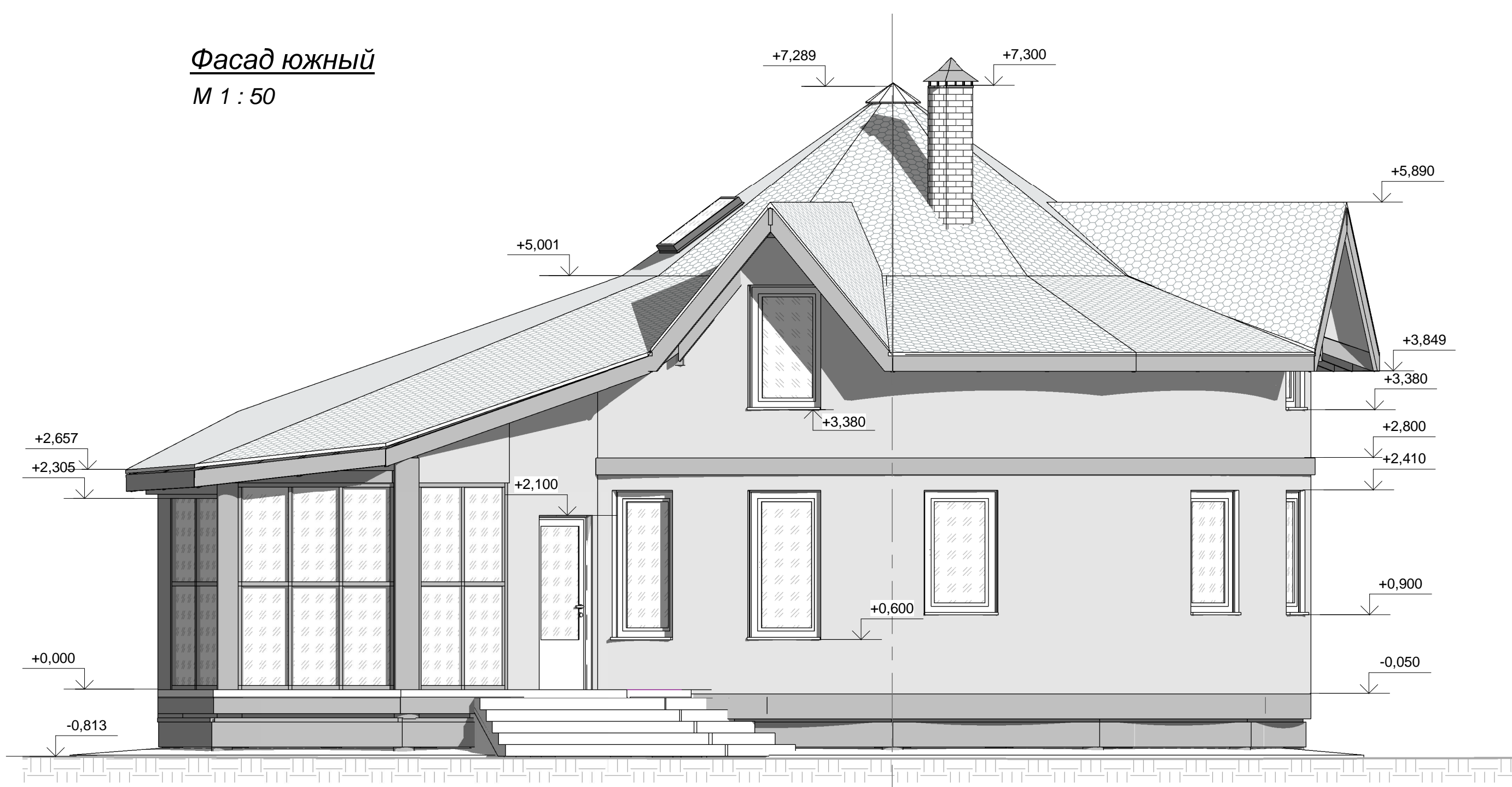
План Кровли

Стадия	Лист	Листов
КР	6	

ОАО "Середа Групп"

Фасад южный

М 1 : 50



Согласовано

Взам. инв. №

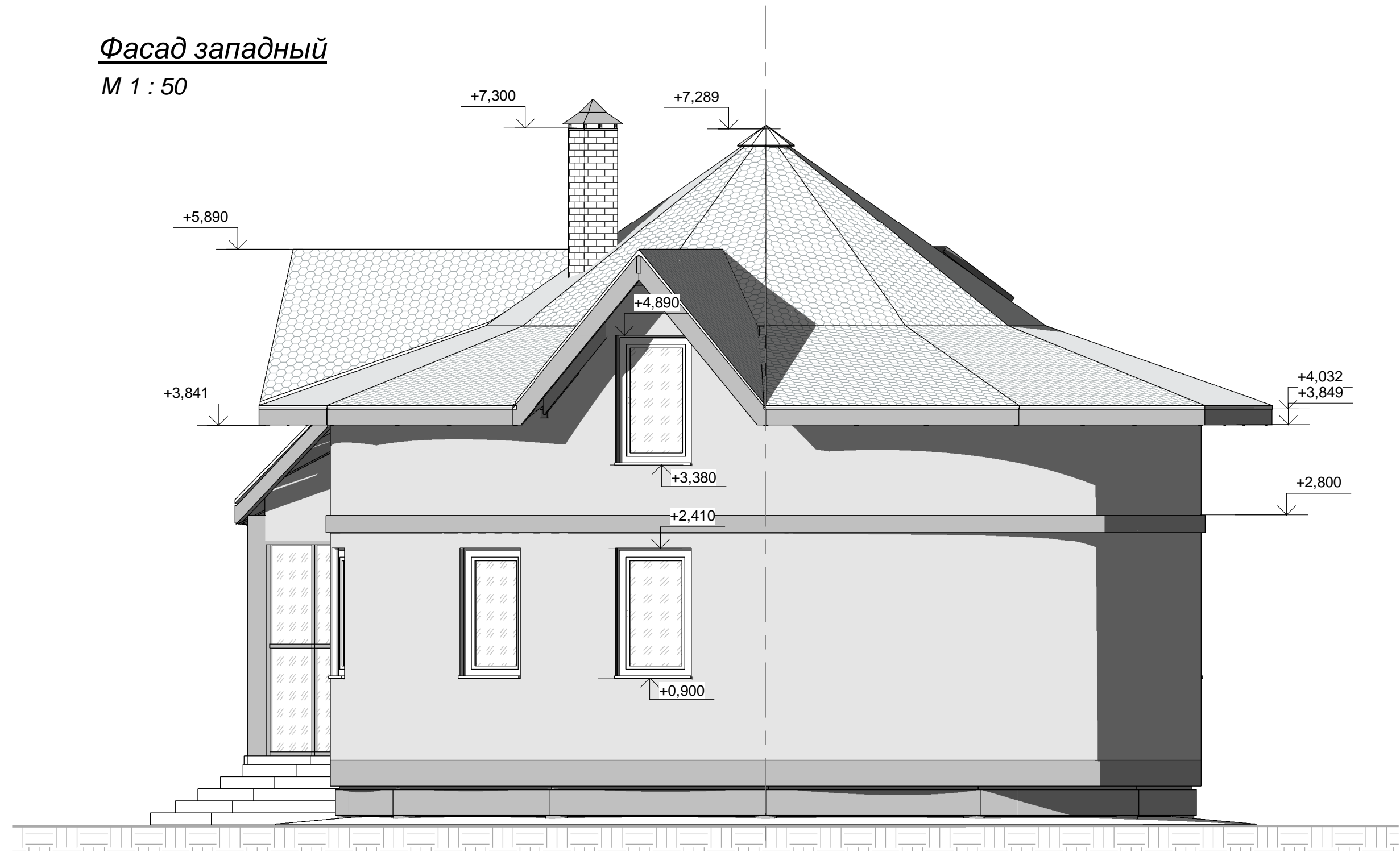
Подп. и дата

Инв. № подл.

4

						2012/15.02-15-AP -			
Изм.	Кол.уч.	Лист	№ док.	Подпись	Дата				
Руководитель		Шевцов Н. В.				Фасад южный	Стадия	Лист	Листов
Архитектор		Елсов С. С.					AP	8	
						ОАО "Середа Групп"			

Фасад западный
М 1 : 50

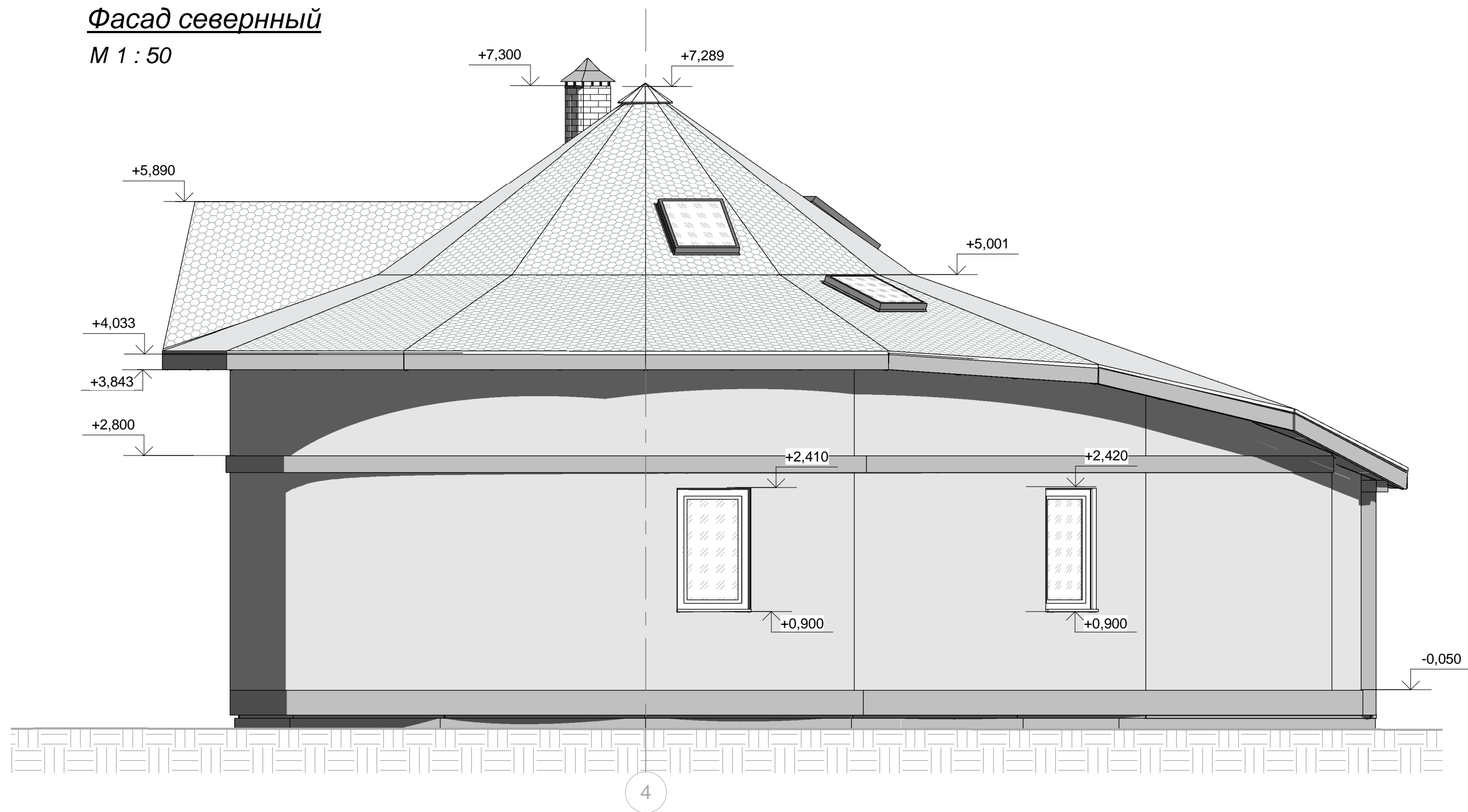


7

Согласовано		
Взам. инв. №		
Подп. и дата		
Инв. № подл.		

						2012/15.02-15-AP -					
Изм.	Кол.уч.	Лист	№ док.	Подпись	Дата	Фасад западный					
Руководитель	Шевцов Н. В.								Стадия	Лист	Листов
Архитектор	Елсов С. С.								AP	9	
						ОАО "Середа Групп"					

Фасад северный
М 1 : 50



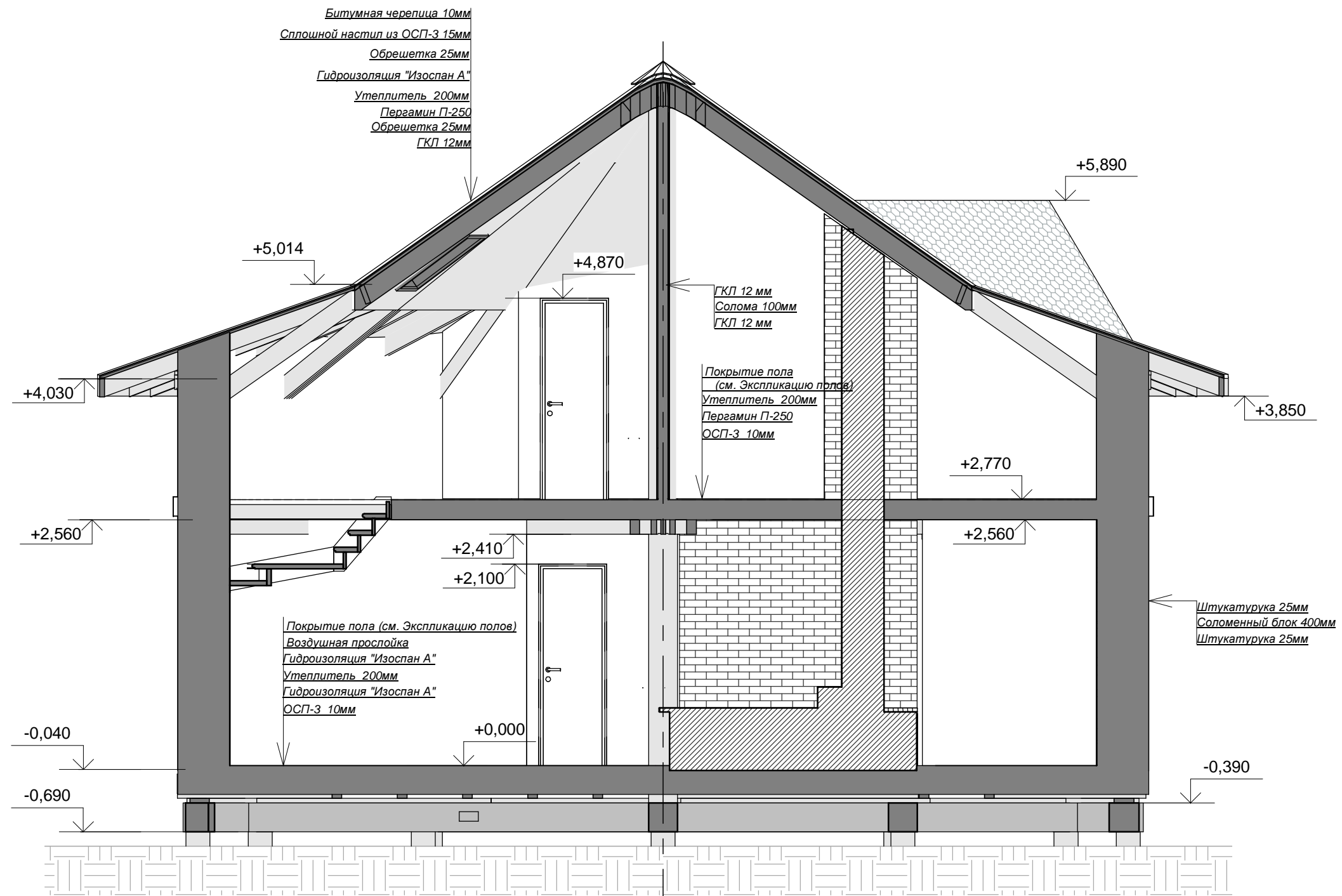
Согласовано

Взам. инв. №
Подп. и дата
Инв. № подл.

						2012/15.02-15-AP -			
Изм.	Кол.уч.	Лист	№ док.	Подпись	Дата	Фасад северный	Стадия	Лист	Листов
Руководитель	Шевцов Н. В.						АР	10	
Архитектор	Елсов С. С.								
							ОАО "Середа Групп"		

Разрез 1-1

М 1 : 50



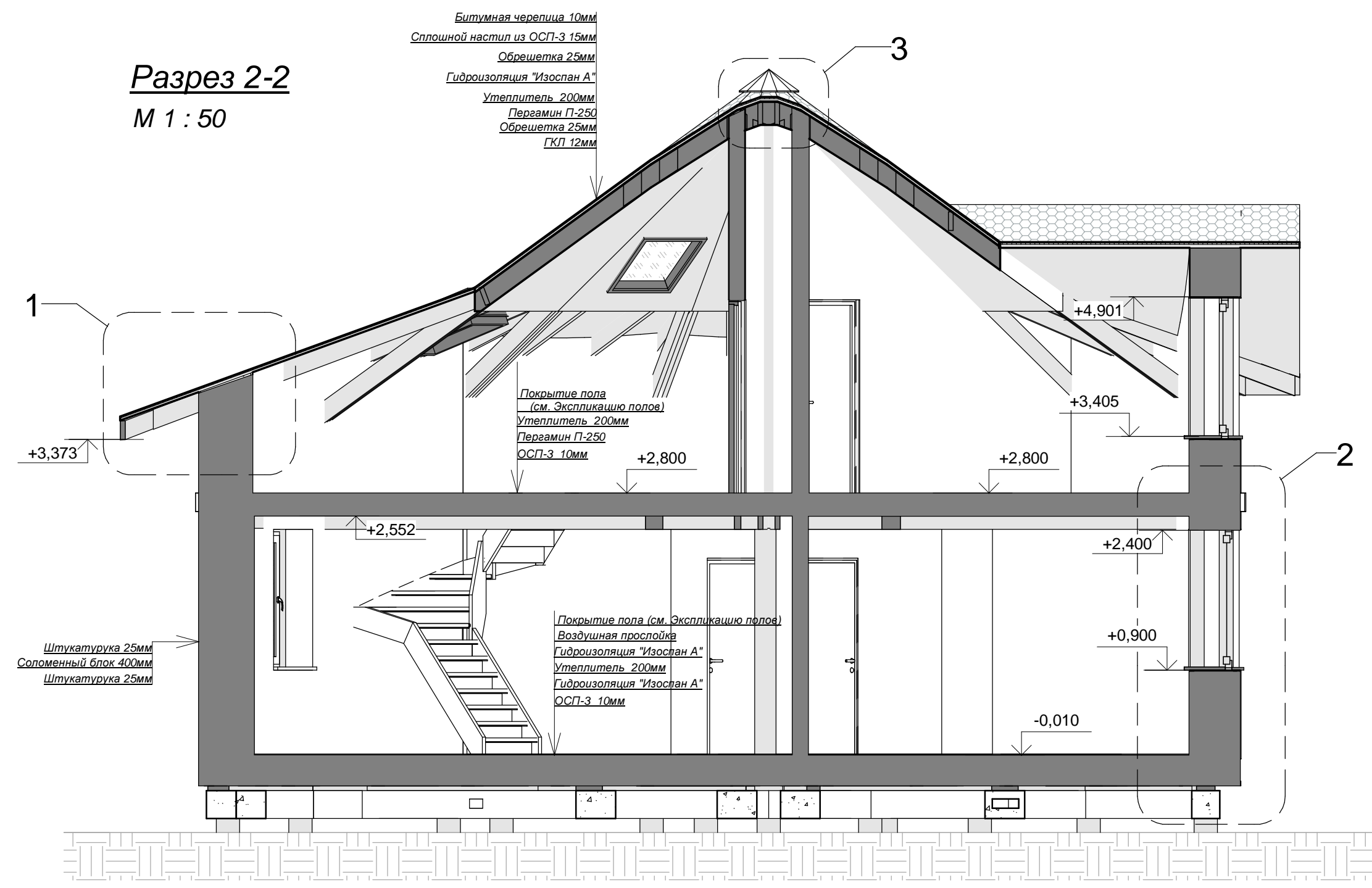
13

Примечание:
 1. Узлы см AP-13
 2. Экспликацию полов см. AP-16

Согласовано	
Взам. инв. №	
Подп. и дата	
Инв. № подл.	

2012/15.02-15-KP -					
Изм.	Кол.уч.	Лист	№ док.	Подпись	Дата
Руководитель	Шевцов Н. В.				
Архитектор	Елясов С. С.				
Разрез 1 - 1					
			AP	11	
ОАО "Середа Групп"					

Разрез 2-2
М 1 : 50



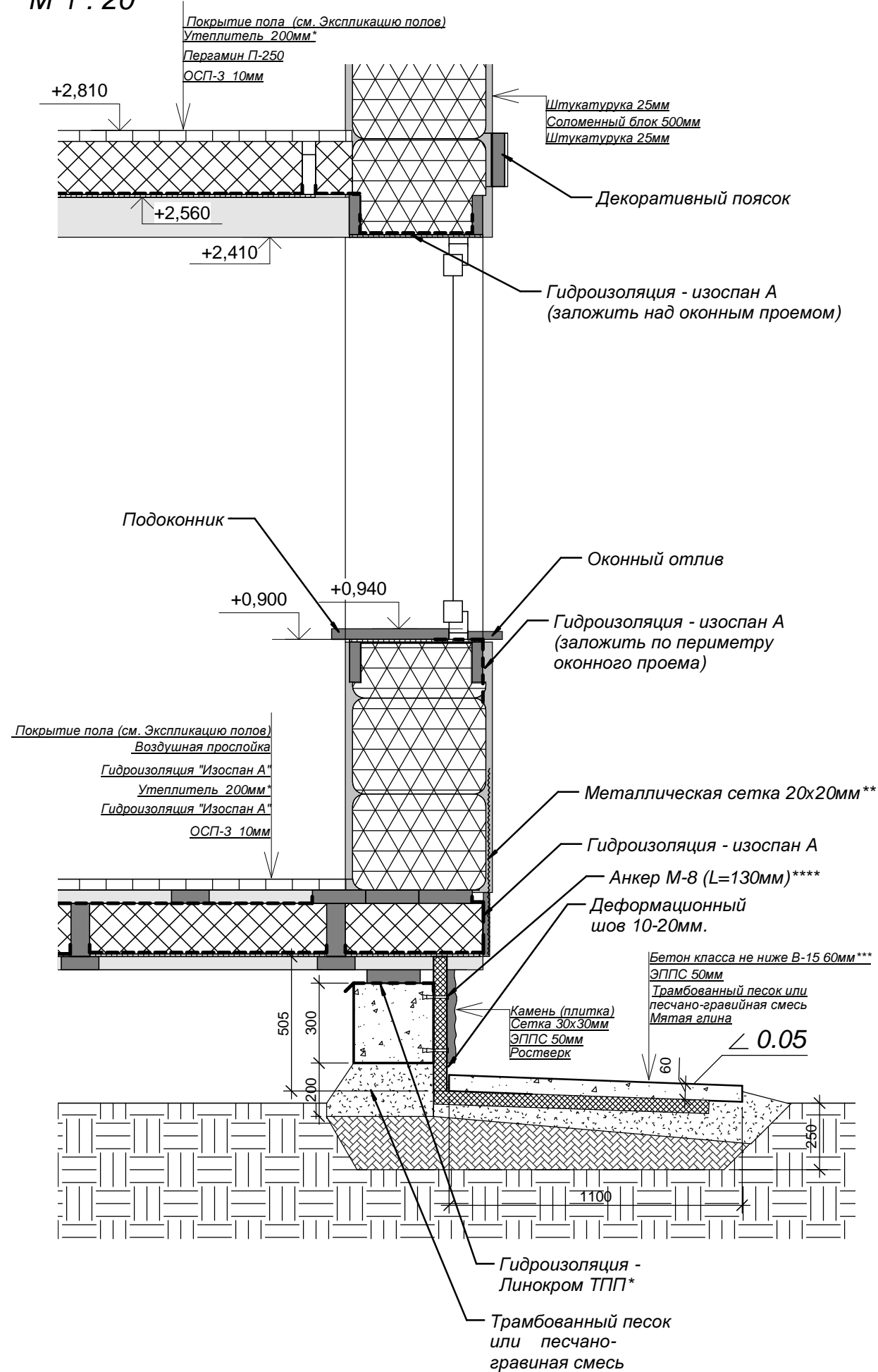
Примечание:
 1. Узлы см АР-13
 2. Экспликацию полов см. АР-16

Согласовано	
Взам. инв. №	
Подп. и дата	
Инв. № подл.	

						2012/15.02-15-КР -			
Изм.	Кол.уч.	Лист	№ док.	Подпись	Дата				
Руководитель		Шевцов Н. В.				Разрез 2 - 2	Стадия	Лист	Листов
Архитектор		Елясов С. С.					АР	12	
						ОАО "Середа Групп"			

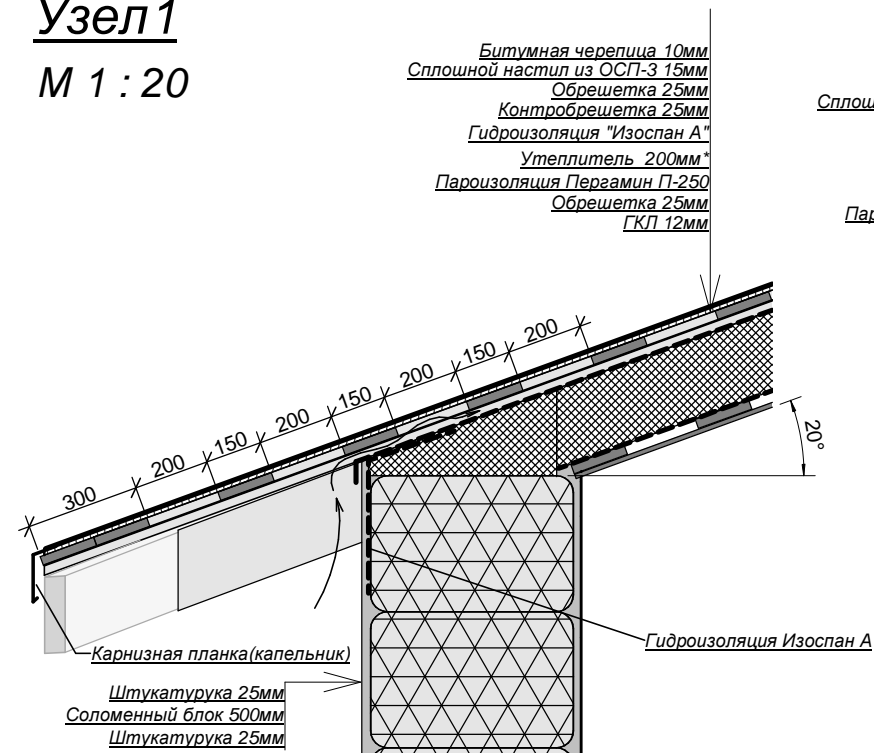
Узел 2

М 1 : 20



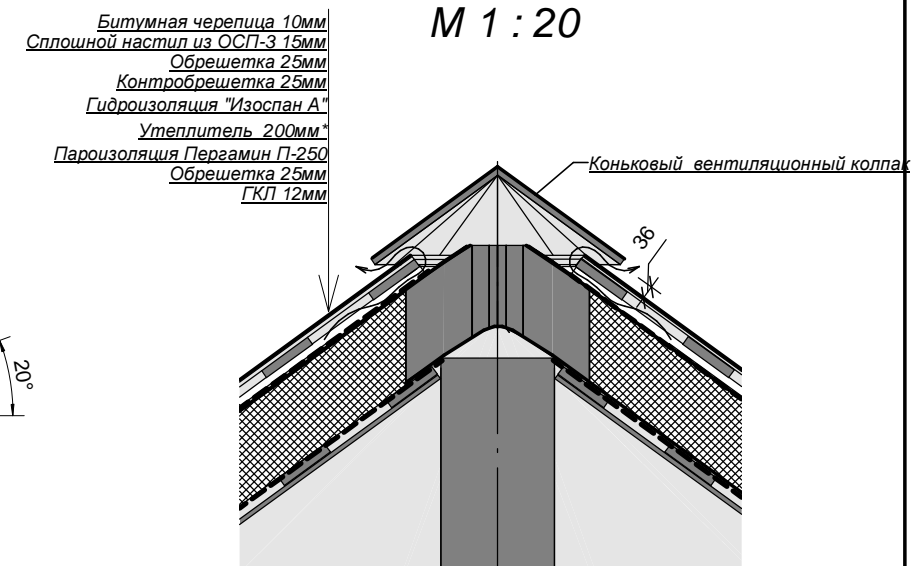
Узел 1

М 1 : 20



Узел 3

М 1 : 20



- * - в качестве утеплителя использовать рубленую солому, плотно утрамбованную при укладке.
- ** - выполнить армирование штукатурного слоя металлической сеткой по периметру здания на 500мм от уровня верхней грани ростверка
- *** - на пучинистых грунтах рекомендуется армировать отмостку металлической сеткой из Ф10- А-III, с ячейкой 100x100мм.
- **** - металлическую сетку крепить к ростверку через утеплитель на анкеры с шагом 300мм.

Примечание:

1. Выполнить гидроизоляцию материалом Изоспан А по соломенным блокам в местах примыкания внешних стен к кровле.
2. Обеспечить уклон отмостки 0,05 (5%) и ширину отмостки не менее 1100мм. В местах примыкания отмостки к зданию, а так-же через каждые 2м вдоль здания выполнить деформационно-усадочные швы толщиной 10-20мм.
3. Необходимо плотно заполнить утеплителем (магрипол или эковата) все области внешних стен, где соломенные блоки неплотно примыкают к деревянным конструкциям, где конструкции притоплены в стену или пересекают ее насквозь.
4. Монтаж мембраны Изоспан А производить:
 - по стропилам
 - по балкам перекрытия цоколя, по периметру цоколя
 - под и над оконными проемами
 - по периметру здания в местах примыкания внешних стен к кровле.
5. Утепление цоколя и отмостки выполнить плитами ЭППС толщиной 50мм. Допускается использовать плиты в качестве несъемной опалубки ростверка.
6. При организации кровельного покрытия руководствоваться инструкцией фирмы-производителя битумной черепицы. Тип и расцветку битумной черепицы уточнить у заказчика.

2012/15.02-15-KP -

Изм.	Кол.уч.	Лист	№ док.	Подпись	Дата				
Руководитель	Шевцов Н. В.					Узел 1 Узел 2 Узел 3	Стадия	Лист	Листов
Архитектор	Елясов С. С.						АР	13	
							ОАО "Середа Групп"		

Согласовано

Взам. инв. №

Подп. и дата

Инв. № подл.

Спецификация элементов заполнения дверных проемов

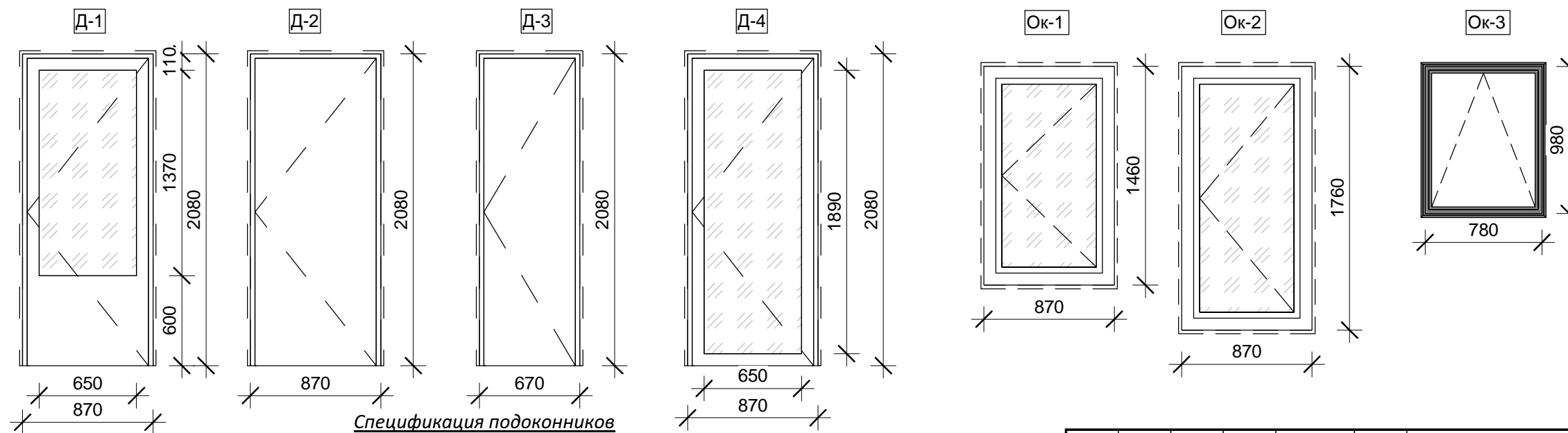
Поз.	Обозначение	Наименование	Размеры изделия, мм		Размеры проема, мм		Открытие	Кол-во	Примечание
			Высота	Ширина	Высота	Ширина			
1	ГОСТ 24698-81	ДН 21-9Л	2080	870	2100	910	левая	1	Дверь однопольная полуостекленная входная
1	ГОСТ 24698-81	ДН 21-9	2080	870	2100	910	правая	1	Дверь однопольная полуостекленная входная
2	ГОСТ 6629-88	ДГ 21-9Л	2080	870	2100	910	левая	4	Дверь однопольная глухая
3	ГОСТ 24698-81	ДГ 21-7	2080	670	2100	710	левая	2	Дверь однопольная глухая
4	ГОСТ 30970-2002	ДПВО БК Пр 2100-900	2080	870	2100	910	правая	1	Дверь однопольная остекленная входная

Спецификация элементов заполнения оконных проемов

Поз.	Обозначение	Наименование	Размеры изделия, мм		Размеры проема, мм		Кол-во	Примечание
			Высота	Ширина	Высота	Ширина		
1	ГОСТ 23166-99	ОП ОСП 15-9 Л	1460	870	1510	910	7	Окно поворотно-откидное
2	ГОСТ 23166-99	ОП ОСП 15-9 Л	1760	870	1810	910	2	Окно поворотно-откидное
3		Velux M04	980	780	1010	810	3	Окно мансардное

Примечание:

1. Окна и двери замаркированы на планах.
2. До изготовления окон и дверей размеры проемов уточнить по месту.
3. Остекление окон - двухкамерный стеклопакет. Материал переплета и коробки - клееная древесина. Цвет морения - сосна.
4. Остекление дверей - двухкамерный стеклопакет. Материал переплета, филенок и коробки - клееная древесина. Цвет морения - сосна.
5. Открывание дверей Д1, Д4 внешнее.
6. Фурнитура дверей и окон стандартная.
7. Подоконники выполнить из массива сосны сращенного толщиной 40мм и шириной 350мм, цвет согласовать с заказчиком перед изготовлением.
8. Оконные отливы выполнить из оцинкованного металла, цвет согласовать с заказчиком перед изготовлением.



Спецификация подоконников

Обозначение	Наименование	Размеры изделия, мм	
		ширина	глубина
	П1	910	430
	П2	1350	430

Спецификация оконных отливов

Обозначение	Наименование	длина	ширина

2012/15.02-15-KP -					
Изм.	Кол.уч.	Лист	№ док.	Подпись	Дата
Руководитель		Шевцов Н. В.			
Архитектор		Елясов С. С.			
Спецификация элементов заполнения оконных и дверных проемов				Стадия	Лист
Спецификация подоконников				АР	14
Спецификация оконных отливов				ОАО "Середа Групп"	

Согласовано

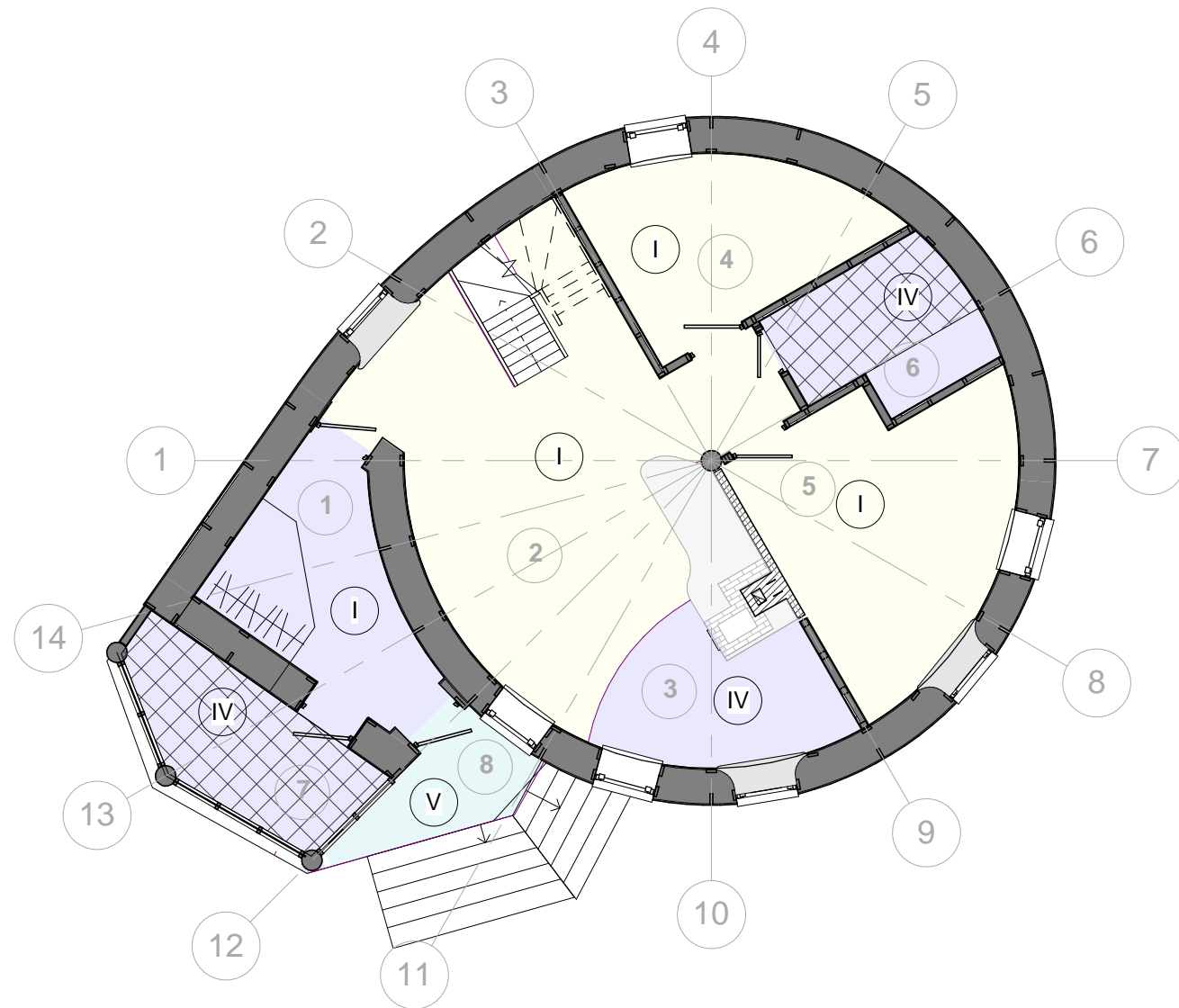
Взам. инв. №

Подп. и дата

Инв. № подл.

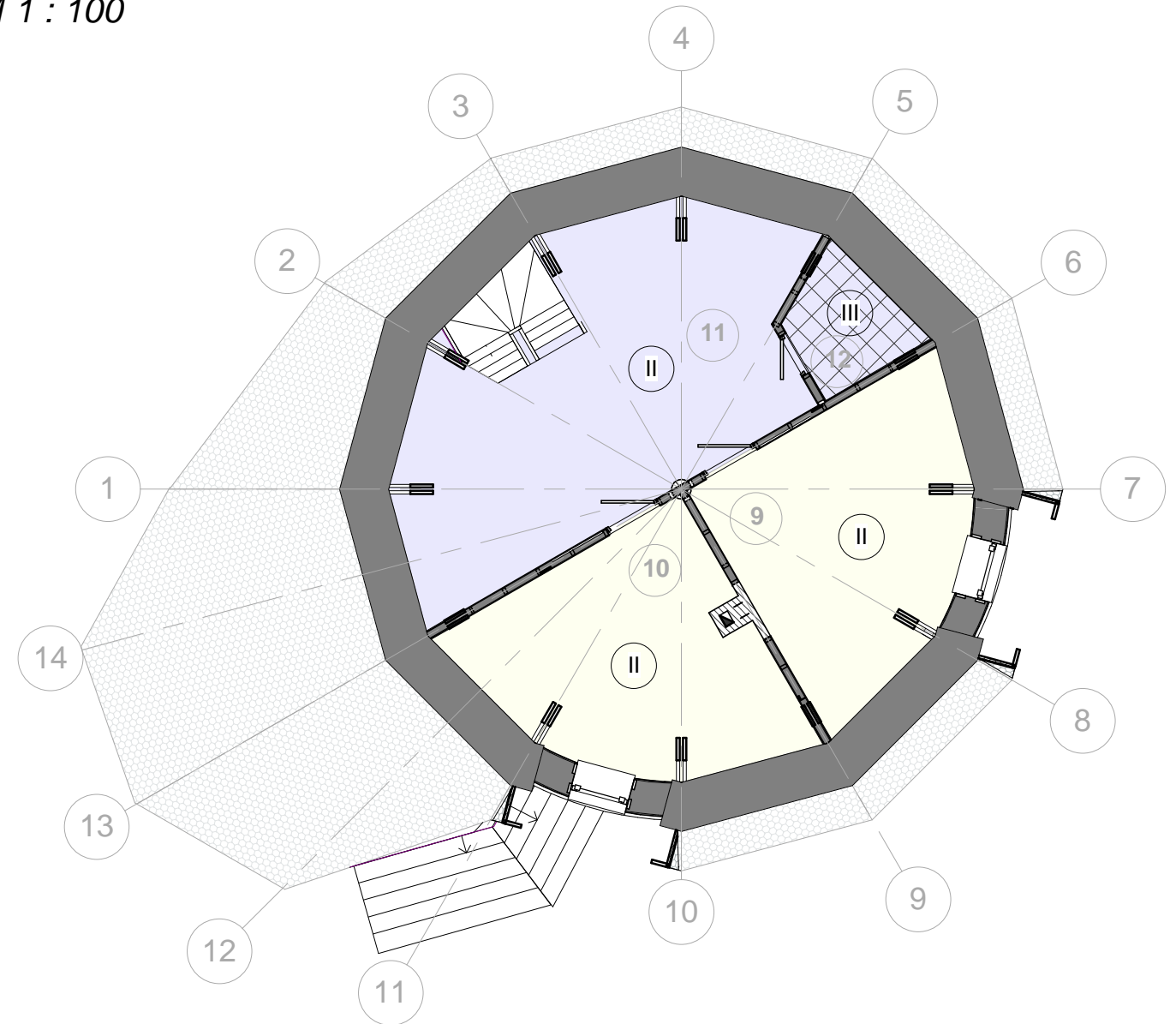
План полов 1 этажа

М 1 : 100



План полов мансарды

М 1 : 100



Примечание:

1. Экспликацию полов см. АР-16
2. Ведомость отделки помещений см. АР-17

Согласовано			
Взам. инв. №			
Подп. и дата			
Инв. № подл.			

2012/15.02-15-КР -

Изм.	Кол.уч.	Лист	№ док.	Подпись	Дата	2012/15.02-15-КР -			
Руководитель		Шевцов Н. В.				План полов 1 этажа План полов мансарды	Стадия	Лист	Листов
Архитектор		Елясов С. С.					АР	15	
							ОАО "Середа Групп"		

Экспликация полов

Номер помеще ния	Тип пола	Схема пола или тип пола по серии	Данные элементов пола (наименование, толщина, основание и др.), мм	Площ адь, м2
1,2,4,5	I		- доска пола шпунтованная 35мм - войлочная лента 40мм толщ. 3мм - лаги 50x100, шаг 500мм - лаги(балки) перекрытия	55.3
9,10,11	II		- доска пола шпунтованная 35мм - войлочная лента 40мм толщ. 3мм - лаги(балки) перекрытия	69
12	III		- керамическая плитка 6мм - плиточный клей 5-7мм - гидроизоляция - ОСП-3 толщ. 12мм в 2 слоя - лаги(балки) перекрытия	3.18
3,6,7	IV		- керамическая плитка 6мм - плиточный клей 5-7мм - гидроизоляция - ОСП-3 толщ. 15мм в 2 слоя - лаги 50x100, шаг 500мм - лаги (балки) перекрытия	18.8
8	V		- доска пола шпунтованная 35мм - войлочная лента 40мм толщ. 3мм - лаги 50x100, шаг 500мм - гидроизоляция - лаги(балки) перекрытия	3.36

Примечание:

1. Полы замаркированы на планах полов (см. АР-15)
2. Устройство полов выполнять после прокладки всех коммуникаций.
3. Тип и цвет керамической плитки согласовать с заказчиком.
4. В пом. 3, 6, 7, 12 организовать сплошную гидроизоляцию полов по основанию из ОСП с напуском на стены не менее 60мм обмазочной гидроизоляцией на битумной основе. После укладки плиточных полов отделать кромку пола по периметру керамическим бортиком на высоту не менее 60 мм.

Согласовано

Взам. инв. №

Подп. и дата

Инв. № подл.

2012/15.02-15-КР -					
Изм.	Кол.уч.	Лист	№ док.	Подпись	Дата
Руководитель		Шевцов Н. В.			
Архитектор		Елясов С. С.			
Экспликация полов				Стадия	Лист
				АР	16
				ОАО "Середа Групп"	

Ведомость отделки помещений

Номер помещения	Вид отделки элементов интерьеров						Примечание
	Потолок	Площадь, м2	Стены наружные	Площадь, м2	Перегородки	Площадь, м2	
1	Покраска(побелка) по основанию из ОСП	7,7	Декоративная штукатурка	25,2	---	---	
2,3,4,5	Покраска(побелка) по основанию из ОСП	54,8	Декоративная штукатурка	57,6	Покраска по основанию из ГКЛ	52,3	
6,12	Влагостойкая покраска по основанию из ОСП-3	9,3	Декоративная штукатурка	7,9	Покраска по основанию из ГКЛВ	27,3	в местах, подверженных интенсивному воздействию влаги
			Керамическая плитка по основанию из ОСП-3		Керамическая плитка по основанию из ГКЛВ		
7	Влагостойкая покраска по основанию из ОСП-3	6,8	Декоративная штукатурка	9,3	---	---	в местах, подверженных интенсивному воздействию влаги
			Керамическая плитка по основанию из ОСП-3				
9,10,11	Покраска(побелка) по основанию из ГКЛ	82,5	Декоративная штукатурка	29,2	Покраска по основанию из ГКЛ	68,3	

Площадь покрытий рассчитана без учета выступающих конструкций(балок, стропил)
 ведомость не включена отделка кирпичной перегородки между пом. 2 и 5.
 Площадь отделки керамической плиткой рассчитывать по фактическому обмеру.

В

Согласовано

Взам. инв. №

Подп. и дата

Инв. № подл.

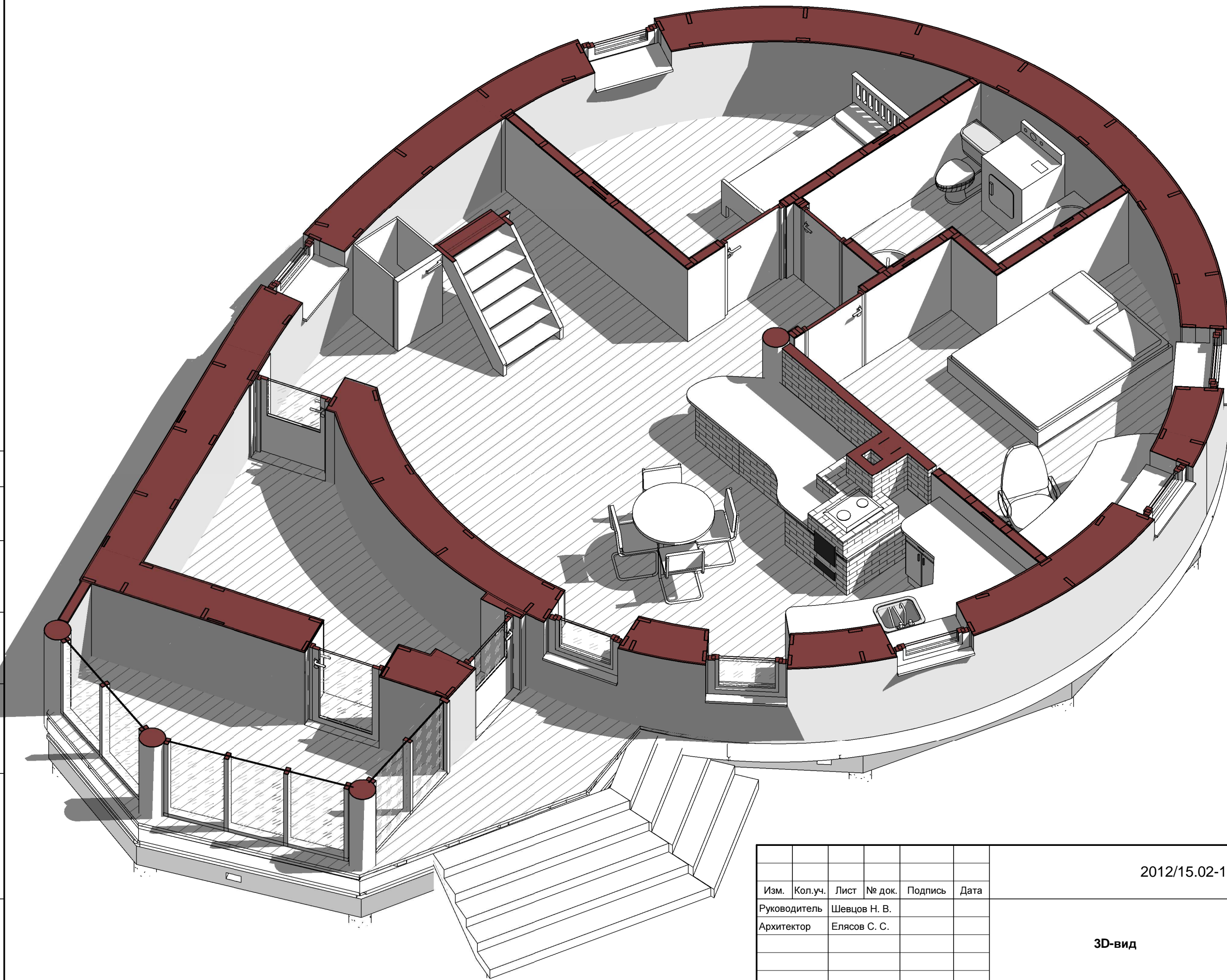
						2012/15.02-15-КР -			
Изм.	Кол.уч.	Лист	№ док.	Подпись	Дата				
Руководитель		Шевцов Н. В.				Ведомость отделки помещений	Стадия	Лист	Листов
Архитектор		Елясов С. С.					АР	17	
							ОАО "Середа Групп"		

Согласовано

Взам. инв. №

Подп. и дата

Инв. № подл.



Изм.	Кол.уч.	Лист	№ док.	Подпись	Дата
Руководитель		Шевцов Н. В.			
Архитектор		Елясов С. С.			

2012/15.02-15-КР -

3D-вид

Стадия	Лист	Листов
АР	18	

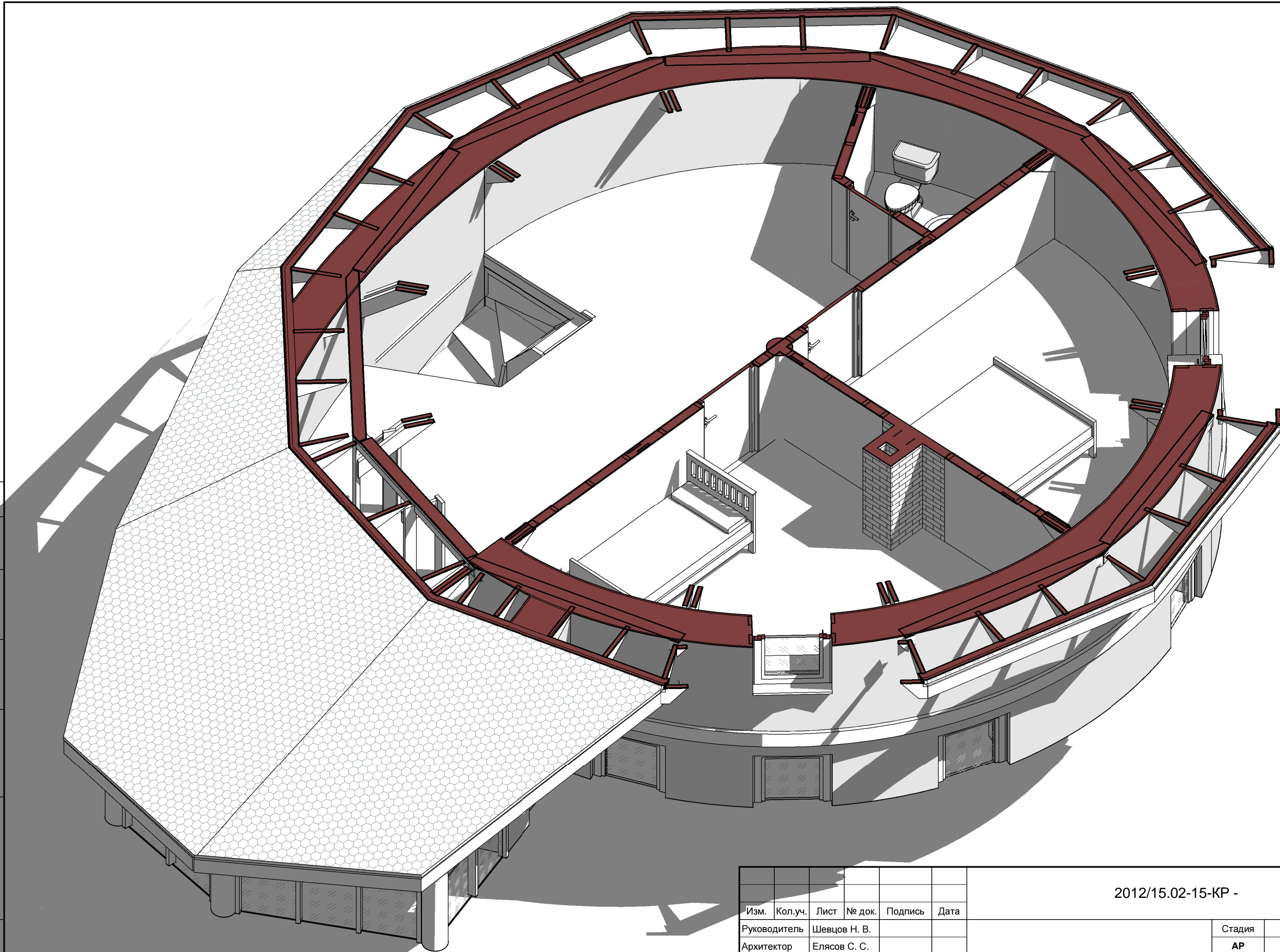
ОАО "Середа Групп"

Согласовано

Взам. инв. №

Подп. и дата

Инв. № подл.



Изм.	Кол.уч.	Лист	№ док.	Подпись	Дата
Руководитель			Шевцов Н. В.		
Архитектор			Елясов С. С.		

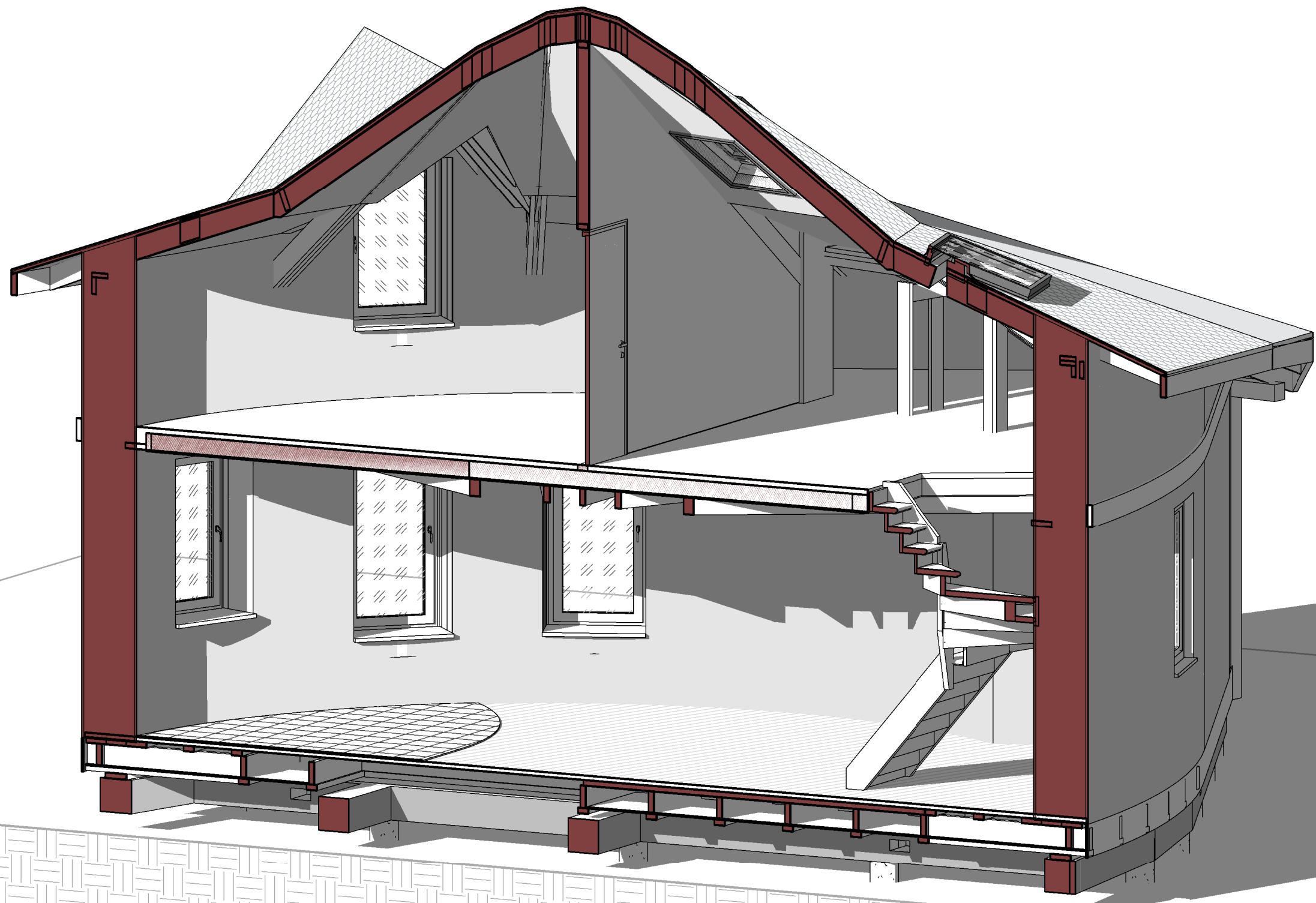
2012/15.02-15-КР -

3D-вид

Стадия	Лист	Листов
АР	19	

ОАО "Середа Групп"

Согласовано



Взам. инв. №

Подп. и дата

Инв. № подл.

Изм.	Кол.уч.	Лист	№ док.	Подпись	Дата	2012/15.02-15-КР -		
Руководитель	Шевцов Н. В.					Стадия	Лист	Листов
Архитектор	Елясов С. С.					АР	20	
						3D-вид		
						ОАО "Середа Групп"		

